

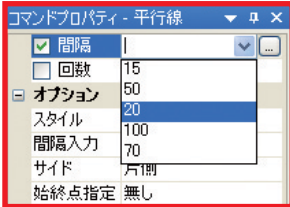
Base Module

加工のノウハウを伝える 伝道師

●初心者でも簡単にできる操作性

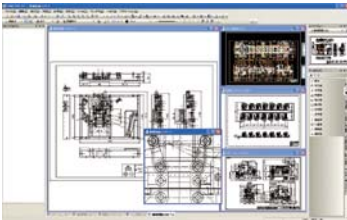
要素数無制限のベースモジュールでは、3Dモデルから展開して描かれた大容量図面も問題なく取込めて作図・編集の作業が行えます。専用CADの高機能を実現し、CADSUPER FX II / Lite / JX / SXやEASYDRAW・CAMCORE handy・DXF・DWGファイルをダイレクトに読み込む事が可能な為、設計・製造作業効率を飛躍的に向上させるCAD機能です。

コマンドプロパティ



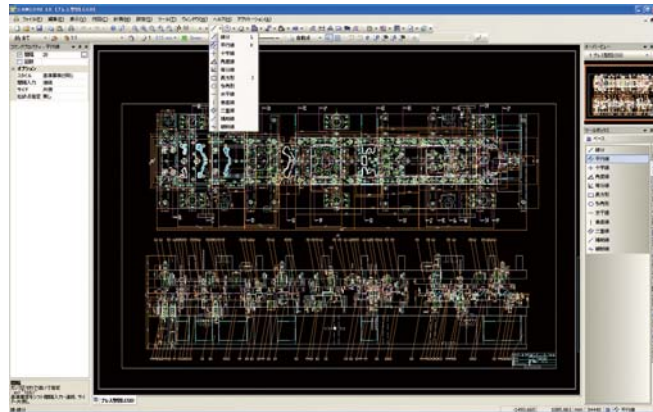
各コマンドのパラメータをリアルタイムに入力/確認が可能

マルチ図面



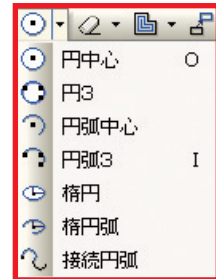
複数の図面を同時に開いて作図・編集が可能

要素数無制限



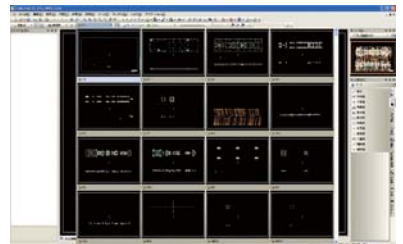
データの互換性:
CADSUPER FX II / Lite / JX / SX、EASYDRAW、CAMCORE handy、AutoCAD (DXF・DWG)、IGES (2D)

アイコンツリーメニュー



アイコンから一覧が表示されてコマンドを選択できる為、編集画面を広く使えます。

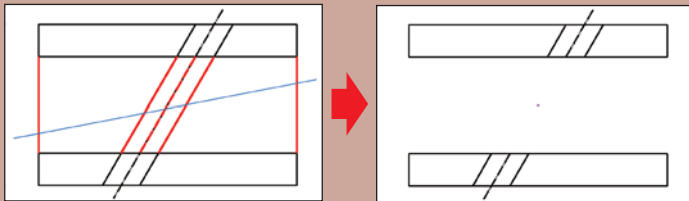
レイヤ: 4096層



●簡単操作で便利なコマンド

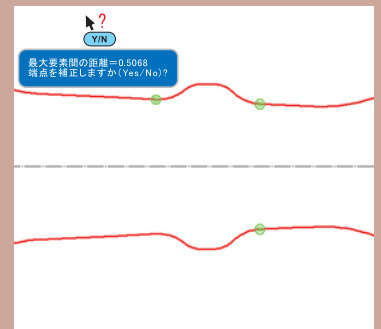
■交点削除

2点を指定するだけでその間の要素を交差箇所まで削除することができます。



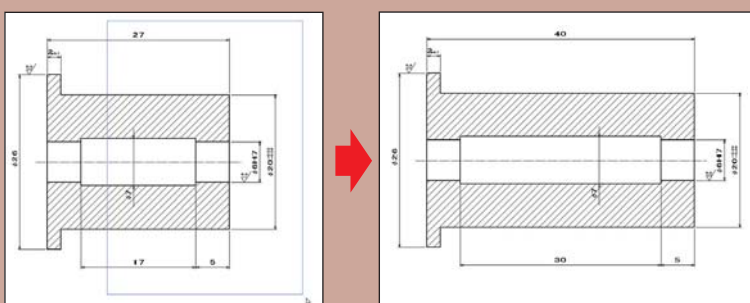
■ループ修正

端点同士離れている、又は交差している部分を必要な許容誤差内で見つけ修正します。



■変形

変形させたい形状と寸法線を囲むだけで形状に追従して寸法値も変更されます。



■レイヤ間移動

同一レイヤに作図されている図面から線色、線種、属性(寸法線、部品)を別レイヤに移動することができます。

