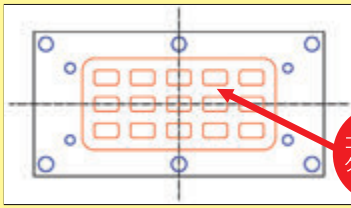


●スマートな操作性

1クリックで、内外の島を自動認識することができます。複数の図形を囲むだけで、最外形を認識することが可能です。



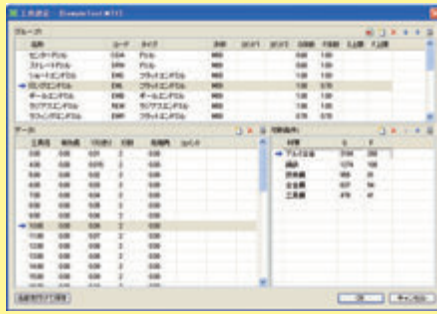
ココをクリック!

●高いカスタマイズ機能による拡張性

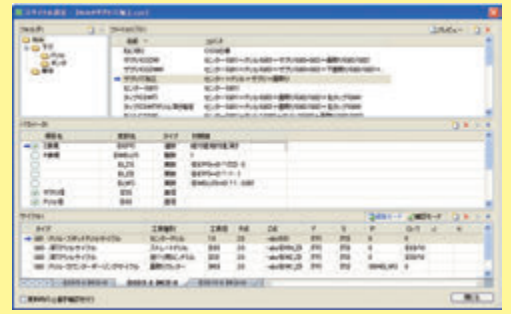
ツールバーやキーボードのコマンド割付をWindowsライクに追加・編集することができます。またそれらのユーザー設定を作業者ごとに保存して、いつでも活用することが可能です。

●スピーディな条件構築

工具径・種類、切削材質を指示するだけで送り速度・回転数が選択される切削条件の一元管理ができます。またユーザー独自の穴加工パターンを変数、関数式、条件のグループによって幅広いカスタマイズを実現しております。



【工具設定】

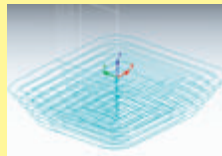
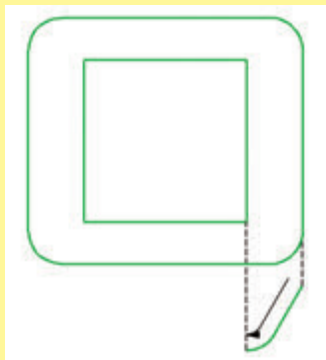


【穴サイクル設定】

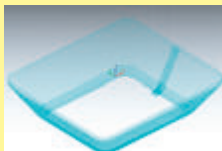
2.5Dオプション

●等高線加工

基本形状(X,Y平面)と斜面形状を指定するだけでNCデータを作ることができます。コマンドプロパティ内の設定を変えるだけで荒取り加工と仕上げ加工までを作成でき、多彩なアプローチにも対応しております。



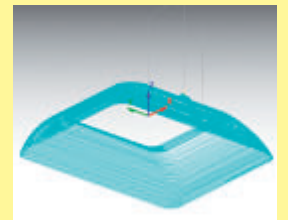
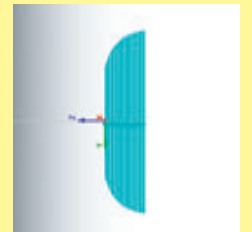
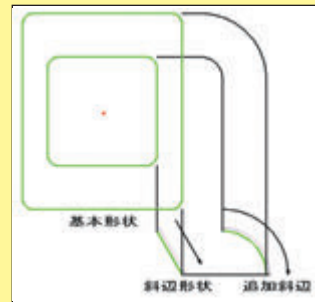
荒削り



仕上げ

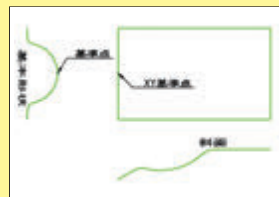


【複数断面指定】



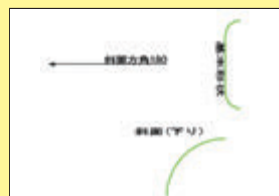
●スロープZ加工

断面形状(YZ面、XZ面)を斜面形状に沿わせた、NCデータを作ることができます。



●スロープXY加工

基本形状(XY面)を斜面形状に沿わせた、NCデータを作ることができます。



●テーパ加工

上面形状と下面形状を指定した後はZの高さを入力するだけで、斜面の角度を自動的に計算されたNCデータを作ることができます。

